



≡velosvit



semper velox



Fliesen-Produkt-Programm

2024 / 2025

www.velosvit.de

Über VELOSIT

VELOSIT basiert auf jahrzehntelanger Erfahrung in der Entwicklung, Produktion und Projektbetreuung von bauchemischen Systemen. Unser weltweit aufgestelltes Team führt die neuesten Entwicklungen der Bautechnik mit bewährten Technologien zusammen. Mitte 2015 wurde unsere neue Produktionsanlage für Trockenmörtel, Dispersionsprodukte und Fugenquellgummis in Betrieb genommen.

Die Fabrik ist im „Industriepark Lippe“ in Ostwestfalen angesiedelt, welcher noch reichlich Platz für Erweiterungen bietet. Der Standort liegt nahe an zwei Autobahnen und hat alle Hauptrohstoffe im Umkreis von nur 50 km verfügbar. Seit unserer Eröffnung im Jahre 2015 mussten wir bereits zweimal anbauen. Zuletzt haben wir uns 2021 ein eingeschossiges Bürogebäude errichtet, welches bereits für die Erweiterung einer zusätzlichen Etage konzipiert wurde. Daneben bietet die ca. 1.300 m² neue Halle mit zwei zusätzlichen Laderampen die Möglichkeit der Beladung Seecontainern und LKWs, sowie zusätzlich Platz für ca. 1.300 Paletten.

Die Erfahrung hinter VELOSIT wurde genutzt, um state-of-the-art Produkte für die Bauindustrie zu formulieren. Das neuartige VELOSIT Bindemittel ist die Plattform für alle zementbasierten Mörtel, Abdichtungen und Bodenverlaufsmassen. Sämtliche Produkte auf dieser Basis sind sehr einfach anzumischen und zu verarbeiten. Sie haben dabei ausreichend Verarbeitungszeit kombiniert mit extrem schneller Festigkeitsentwicklung bei gleichzeitig nahezu keiner Schwindung. Die Produkte haben eine außergewöhnliche chemische Beständigkeit, überzeugende mechanische Kennwerte und eine sehr gute Wasserbeständigkeit. Aufgrund der schnellen kristallinen Wasserbindung ist in den meisten Fällen keine Nachbehandlung erforderlich. Auf Basis unserer Plattform-Technologie können wir sehr schnell neue Produktvarianten mit sehr gut planbaren Eigenschaften formulieren. Neben den zementbasierten Abdichtungssystemen bieten wir auch bitumen- und Polyureabasierte Beschichtungen an. VELOSIT GmbH & Co. KG wird von seinen Eigentümern geführt, die großen Wert auf kurze Wege und schnelle Entscheidungsprozesse legen. Der Kundennutzen steht im Vordergrund unserer Entwicklungen und wir wollen nicht nur schnelle Produkte, sondern auch schnellen Service mit kurzen Lieferzeiten bieten. Die VELOSIT Fabrik wurde zunächst für 8.000 t Trockenmörtel pro Jahr in einer Schicht ausgelegt. Die Produktionskapazität kann allerdings sehr schnell erweitert werden, so dass allen zukünftigen Entwicklungen schnell Rechnung getragen werden kann.

Produktbereiche

- Fliesen- & Natursteinkleber
- Fugenmörtel
- Grundierungen
- Beton- & Kanalinstandsetzung
- Abdichtung & Schutzbeschichtung
- Betonzusatzmittel
- Fugensysteme
- Bodenbelagsklebstoffe
- Bodenausgleich- & Estrichsysteme
- Vergussmörtel



Elbphilharmonie - Hamburg



EDEKA - Stadthagen



Inhalt

Grundierungen	
VELOSIT® PA 911	6
VELOSIT® SG 915	6
VELOSIT® LE 910	7
VELOSIT® PR 301	7
VELOSIT® GH 311	8
Bodenausgleichsmassen & Dünnestriche	
VELOSIT® SL 525	9
VELOSIT® GF 825	9
VELOSIT® RD 800	10
VELOSIT® SL 501	10
VELOSIT® RM 202	11
VELOSIT® SC 240	12
VELOSIT® SC 242	12
VELOSIT® SC 244	13
Abdichtungen	
VELOSIT® DF 941	13
VELOSIT® WP 125	14
VELOSIT® WP 120	14
VELOSIT® DB 829	15
VELOSIT® DB 840	15
Fliesen- & Natursteinkleber	
VELOSIT® TA 704	16
VELOSIT® TA 705	16
VELOSIT® TA 706	17
VELOSIT® TA 707	17
VELOSIT® TA 708	18
Fugenmörtel	
VELOSIT® TG 720	19
VELOSIT® TG 721	19
Entkopplung	
VELOSIT® SM 841	20
VELOSIT® AG 842	20

Grundierungen



Kanister á
5 kg
10 kg

VELOSIT® PA 911

Lösemittelfreie Grundierung unter Klebern und Mörteln

EINSATZGEBIETE

- Für innen und außen unter Belägen
- Acrylat-Grundierung für bauübliche Untergründe wie Trockenbauplatten, Beton und Mauerwerk
- Grundierung unter Klebern und Mörteln
- Zur Staubbindung und Erhöhung der Haftkraft
- Versiegelung von saugfähigen Oberflächen

EIGENSCHAFTEN

- Als Konzentrat 1 : 3 verdünnbar
- Verbessert die Haftung, reguliert die Saugfähigkeit des Untergrundes im Innenbereich
- Kapillaraktiv, hohe Eindringtiefe
- Trocknungszeit von 1 – 2 Stunden*
- Übertrifft die Anforderungen der EN 1504-2
- Milchig-Weiß

Verbrauch: ca. 0,03 l – 0,1 l/m²
(je nach Abhängigkeit von der Rauigkeit und Saugfähigkeit des Untergrundes)

* bei 23 °C, 60 % rel. LF



Grundierungen



Kanister á
10 kg
25 kg

VELOSIT® LE 910

Haftemulsion und Vergütung für Mörtel und Kleber

EINSATZGEBIETE

- Grundierung unter Klebern und Mörteln
- Verfestigung von sandigen Oberflächen
- Baustellengemischte Haftschrämme und Spritzbewurf
- Haftverbesserer für Mörtel, Putze, Estrich und Beton
- Elastifikator für VELOSIT-Reparaturmörtel
- Erhöht die Verformung von Fliesenklebern
- Plastifizierer für Mörtel und Putze
- Dichtmittel und Salzsperre

EIGENSCHAFTEN

- Verbesserung der Haftung auf saugenden Untergründen im Innenbereich
- Verbesserung der Flexibilität von Mörteln
- Verbesserung des Wasserrückhaltevermögens
- Verformbarkeit von Fliesenklebern wird erhöht
- Lösemittelfrei, geruchsarm
- Reduktion der Wasseraufnahme

Verbrauch: Als Grundierung/Versiegelung: ca. 0,03 – 0,1 l/m²
(je nach Abhängigkeit der Rauigkeit und Saugfähigkeit des Untergrundes)
Als Mörtelzusatz: 5 – 100 % der Anmachwassermenge



Flaschen á 1 kg
(10 Flaschen / Kart.)
Eimer á 5 kg

VELOSIT® SG 915

Spezialgrundierung - Polymerdispersion

EINSATZGEBIETE

- Für innen und außen
- Für Wand und Boden
- Als Grundierung und Haftbrücke auf saugenden und nicht saugenden Untergründen
- Reduziert die Saugfähigkeit des Untergrundes und schützt feuchtigkeitsempfindliche Untergründe vor dem Wasser aus dem Klebemörtel
- Für den Einsatz auf alten Fliesenbelägen, hydraulisch erhärtenden Zement-, Kalkzement- und Gipsputzen, Gipsfaserplatten, Gipskartonplatten, Calciumsulfat-, und Gussasphaltestrichen, Nivelliermassen, Naturstein, Stahl und Glas

EIGENSCHAFTEN

- Lösemittelfrei
- Mit haftverbessernden Füllstoffen
- Hohe Verbundhaftfestigkeit auf glatten und dichten Untergründen
- Schafft einen sicheren Verbund von nachfolgenden Beschichtungen und Dünnbettmörteln
- Ablösung des Belages wird zuverlässig verhindert
- Sehr emissionsarm - EMICODE EC 1 PLUS

Verbrauch: ca. 50 g/m²
(glatte, nichtsaugende Untergründe, z. B. Stahl/ GFK, Fliesen)
Je nach Saugfähigkeit und Beschaffenheit des Untergrundes kann der Verbrauch bis auf 250 g/m² ansteigen



Blechgebände á
30 kg
(20 kg A-K. + 10 kg B-K.)
3 kg Kombigebinde

VELOSIT® PR 301

2-komponentiges, universell einsetzbares, ungefülltes Epoxydharz

EINSATZGEBIETE

- Für innen und außen
- Reaktionskunststoff auf Epoxidharzbasis für zement- und reaktionsharzgebundene Untergründe
- Als Grundierung unter lösemittelfreien Beschichtungssystemen
- Zur Formulierung von nicht-dekorativen Spachtelmassen und Mörtelsystemen
- Absperrung gegen aufsteigende Feuchtigkeit bis 4 %
- Als Laminierharz
- Als Staubbindeanstrich von zementgebundenen Untergründen, z. B. in Werkstätten, Industriehallen und Parkbauten

EIGENSCHAFTEN

- Lösemittelfrei
- Sehr niedrigviskos
- Starke Kapillaraktivität
- Undurchlässig gegenüber Kohlendioxid -> Schutz von Stahlbetonoberflächen gegen Karbonatisierung
- Transparent - gelblich

Verbrauch: ca. 250 – 400 g/m² als Grundierung für glatte Untergründe
(raue Untergründe führen zu erhöhtem Verbrauch)
1 : 10 – 1 : 25 als Mörtel in Abhängigkeit von Sieblinie, Anwendung und Offenporigkeit des fertigen Belages



Grundierungen



VELOSIT® GH 311 2 K-Schnell-Vergussharz

EINSATZGEBIETE

- Für innen und außen
- Zum Schließen von Fugen und Rissen in mineralischen Estrichen
- Zum Kleben von z. B. Reparaturwinkeln und Abgrenzungsschienen
- Für Bereiche, bei denen eine kurzfristige Überarbeitbarkeit der Fläche erforderlich ist

EIGENSCHAFTEN

- Lösemittelfreies, nicht gefülltes und nicht pigmentiertes 2-Komponenten-Reaktionsharz auf Silikatharzbasis
- Silikonfrei
- Schnellhärtend
- Einsetzbar auf Estrichen mit Fußbodenheizung (max. Vorlauftemp. 35 °C)
- Sehr emissionsarm - EMICODE EC 1 PLUS
- VOC-Richtlinie 2004/42/EG: Kategorie IIA/j Typ Ib < 500 g/l VOC
- Bräunlich im gemischten Zustand

Verbrauch:
Konsistenz (23°C):
Chemikalienbeständigkeit:

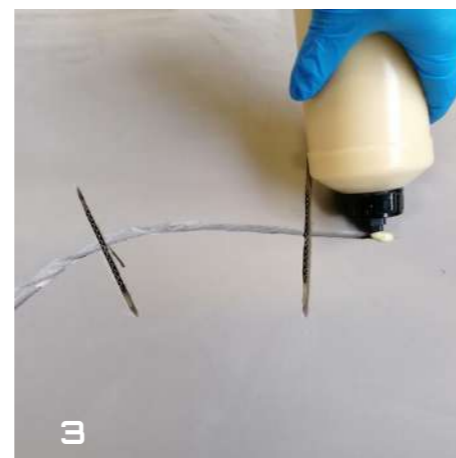
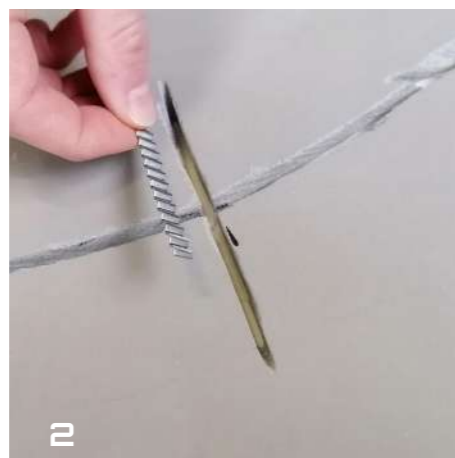
In Abhängigkeit von Rissbreite und -tiefe, 1 Mischung ergibt ca. 600 ml
Bis zu 12 Minuten fließfähig
Vollständig ausgehärtet: beständig gegen: Wasser, See- und Abwasser, zahlreiche Laugen, verdünnte Säuren, Salzlösungen, Mineralöle, Schmier- und Treibstoffe, Vielzahl von Lösemitteln

600 ml-Einheiten
(A-K. 300 ml + B-K. 300 ml)
(5 x 600 ml / Kart.)*
zzgl. 2 x 20 St.
Wellenverbinder

* Mindestverkaufsmenge



Verarbeitung VELOSIT® GH 311



8

Bodenausgleichsmassen & Dünnestriche



Sack á 20 kg

VELOSIT® SL 525 Zementäre Objektspachtelmasse

EINSATZGEBIETE

- Für innen und außen
- Ausnivellierung von Böden für die Belegung mit Verlegematerialien
- Zum Spachteln und Ausgleichen von Zement, Gussasphalt, Calciumsulfatestrich, Betonböden sowie anderen geeigneten Untergründen zur Aufnahme von textilen und elastischen Bodenbelägen, Fliesen und Platten
- In Verbindung mit VELOSIT GF 825 Glasfasern auch auf Holzuntergründen geeignet
- Für 1 bis 12 mm in einem Arbeitsgang

EIGENSCHAFTEN

- Minimales Schwinden/Quellen unter Trocken- bzw. Nasslagerung, wodurch die Rissbildung minimiert wird
- Im ausgehärteten Zustand schleifbar
- Extrem glattes Oberflächenprofil aufgrund sehr feinteiliger Zuschläge
- Exzellenter Verlauf mit langer Verarbeitungszeit (30 – 40 Min.)
- Schnelle Entlüftung
- Sehr emissionsarm - EMICODE EC 1 PLUS
- Übertrifft die Anforderungen der EN 13813 Klasse CT-C25-F5
- Mittelgrau

Verbrauch: ca. 1,5 kg Pulver VELOSIT SL 525 / 1 mm Trockenschichtstärke / 1 m² Fläche auf glatten Oberflächen. Auf rauen Untergründen kann der Verbrauch deutlich höher liegen

Begehbar: nach ca. 3 Std.

Druck-/Biegezugfestigkeit: 24 Stunden: ca. 14/3 MPa



VELOSIT® GF 825 Glasfasern für Spachtel- / Ausgleichsmassen

INSATZGEBIETE

- Zum Einarbeiten in Spachtel- / Ausgleichsmassen wie z. B. VELOSIT SL 525
- Für die Fußbodensanierung auf maroden Sulfat- und Zementestrichen, Magnesia- und Gussasphaltestrichen, Rohdecken aus Beton, Holzdielen, Spanplatten, Gipsfaser- und Gipskarton sowie Hohlraum- und Doppelbodensystemen
- Für die Bodensanierung mit selbstnivellierenden Fließspachteln, Ausgleichspachteln und Dünnestrichen

EIGENSCHAFTEN

- VELOSIT GF 825 sind Glasfasern aus AR-Glas gemäß DIN 1259-1
- Die Fasern verfügen über eine speziell entwickelte Oberflächenvergütung
- Erzeugt eine intensive Einbindung in zement- und sulfatgebundenen Feinmörteln und Spachtelmassen



Beutel á 200 g x
15 Beutel/Eimer*

* Mindestverkaufsmenge

Verbrauch: 1 Beutel = 200 g VELOSIT GF 825 auf 1 Sack VELOSIT SL 525
Glasfaserlängen (mm): bis 13



9

Bodenausgleichsmassen & Dünnestriche



Rolle á 20 m
(5 Rollen / Karton)*

* Mindestverkaufsmenge

VELOSIT® RD 800 Randdämmstreifen mit Selbstklebefuß

EINSATZGEBIETE

- Für innen und außen
- PE-Schaum Randdämmstreifen mit integriertem Vlies und Selbstklebefuß
- In Kombination mit VELOSIT-Bodenausgleichsmassen
- Perfekt für die Renovierung
- Zur Entkopplung von Wand und Boden
- Verhindert Schallbrücken sicher

EIGENSCHAFTEN

- Selbstklebend - gute Klebekraft - verhindert hinterlaufen
- Feuchtigkeitsbeständig, verrottungssicher, elastisch, vlieskaschiert und geschlossenzellig
- Verhindert Schallbrücken und Zwangsspannungen
- Sichere und einfache Eckausbildung
- Perfekte Fixierung an der Wand, stellt sich selbst auf

Stärke: 5 mm, Höhe: 50 mm



Sack á 25 kg

VELOSIT® SL 501 Ökonomische selbstnivellierende Bodenverlaufsmasse, 3 – 38 mm

EINSATZGEBIETE

- Für innen und außen
- Ausnivellierung von Beton- und Estrichflächen
- Unter Fliesen und Platten
- Für Fußbodenheizung geeignet
- Als Nutzschiicht auf gering belasteten Flächen*
- Reparatur von Oberflächendefekten auf horizontalen Betonflächen
- Für 3 bis 38 mm in einem Arbeitsgang

EIGENSCHAFTEN

- Minimales Schwinden/Quellen unter Trocken- bzw. Nasslagerung, wodurch die Rissbildung minimiert wird
- Belegereif für Fliesen nach ca. 4 h und für feuchtigkeitsempfindliche Beläge nach 16 h
- Exzellenter Verlauf mit langer Verarbeitungszeit (30 – 40 Min.)
- Schnelle Entlüftung
- Übertrifft die Anforderungen der EN 13813 Klasse CT-C30-F7
- Übertrifft die Anforderungen der EN 1504-3 Klasse R2
- Sehr emissionsarm - EMICODE EC 1 PLUS
- Hellgrau

Verbrauch: ca. 1,75 kg Pulver VELOSIT SL 501 / 1 mm Trockenschichtstärke / 1 m² Fläche auf glatten Oberflächen. Auf rauen Untergründen kann der Verbrauch deutlich höher liegen

Begehbar: nach ca. 3 Std.

Druck-/Biegezugfestigkeit: 24 Stunden: ca. 23/4 MPa

* Für höhere Belastungen gemäß Klasse I und II nach DIN EN 18560 VELOSIT SL 502 oder VELOSIT SL 503 verwenden



Bodenausgleichsmassen & Dünnestriche



Sack á 25 kg

VELOSIT® RM 202 Universal Reparaturmörtel für vertikale- und Überkopfverarbeitung-R3 1 – 100 mm

EINSATZGEBIETE

- Für innen und außen
- Reparatur von Oberflächenfehlern auf Beton, Mauerwerken, vielen Natursteinen und Stahl
- Verarbeitung auf horizontalen und vertikalen Flächen inklusive Überkopfverarbeitung
- Verspachtelung von Lunkern, Lufteinschlüssen und rauen Oberflächen
- Reparatur an Betonkonstruktionen wie Dämme, Brücken, Balkone, Fassaden
- Besonders geeignet für die Gestaltung von Architekturelementen
- Für 1 bis 100 mm in einem Arbeitsgang

EIGENSCHAFTEN

- Minimales Schwinden/Quellen unter Trocken- bzw. Nasslagerung, wodurch die Rissbildung minimiert wird
- Exzellente Verarbeitung, speziell Überkopf
- Nach 3 – 4 h begehbar
- Gute Beständigkeit gegen aggressive Medien mit einem PH-Wert von 3 – 12 und gegen weiches Wasser
- Übertrifft die Anforderungen der EN 1504-3 Klasse R3
- Endfestigkeit von mehr als 50 MPa nach 28 Tagen
- Sehr emissionsarm - EMICODE EC 1 PLUS
- Hellgrau

Verbrauch: ca. 1,8 kg / m² / mm

Verarbeitungszeit: ca. 40 Min.

Begehbar: nach 3 – 4 Std.

Druck-/Biegezugfestigkeit: 24 Stunden: ca. 31/5 MPa



Schauspiel - Hannover



Bodenausgleichsmassen & Dünnestriche



Sack á 20 kg

VELOSIT® SC 240 Schnellestrich-Bindemittel

EINSATZGEBIETE

- Für innen und außen
- Verbundestrich
- Industrieestrich
- Gefälleestrich
- Schwimmender Estrich auf Dämmung oder Trennlage
- Baustellengemischter Beton

EIGENSCHAFTEN

- Minimales Schwinden/Quellen unter Trocken- bzw. Nasslagerung, wodurch die Rissbildung minimiert wird
- Faserarmiert
- Bereit für die Fliesenverlegung nach ca. 5 h und für feuchteempfindliche Beläge ab ca. 24 h
- Hohe Biegezugfestigkeiten ermöglichen dünne Schichtstärken bei entkoppelten Estrichkonstruktionen
- Exzellente Wasserbeständigkeit, kein Festigkeitsverlust bei Einsatz im Wasser
- Übertrifft die Anforderungen der EN 13813 Klasse CT-C50-F7 (angemischt mit 4 Teilen Estrichsand 0 – 4 mm)
- Hellgrau

Verbrauch/m ² :	1 cm Estrichdicke: 4 kg 4 cm Estrichdicke: 16 kg 5 cm Estrichdicke: 20 kg
Verarbeitungszeit:	ca. 60 Min.
Begehbar:	nach ca. 5 Std.
Druck-/Biegezugfestigkeit:	24 Stunden: ca. 30/4 MPa



Sack á 20 kg
BigBag á 1.000 kg

VELOSIT® SC 242 Fertigestrichmischung, schnell

EINSATZGEBIETE

- Für innen und außen
- Verbundestrich
- Gefälleestrich
- Schwimmende Estriche auf Dämmung oder Trennlage
- Boden- und Estrichreparatur

EIGENSCHAFTEN

- Minimales Schwinden/Quellen unter Trocken- bzw. Nasslagerung, wodurch die Rissbildung minimiert wird
- Faserarmiert
- Bereit für die Fliesenverlegung nach 6 h und für feuchteempfindliche Beläge ab ca. 24 h
- Hohe Biegezugfestigkeiten ermöglichen dünne Schichtstärken bei entkoppelten Estrichkonstruktionen
- Übertrifft die Anforderungen der EN 13813 in der Klasse CT-C50-F7
- Hellgrau

Verbrauch/m ² :	1 cm Estrichdicke: 19,7 kg 4 cm Estrichdicke: 79,0 kg 5 cm Estrichdicke: 98,5 kg
Verarbeitungszeit:	45 – 60 Min.
Begehbar:	nach ca. 4 Std.
Druck-/Biegezugfestigkeit:	24 Stunden: ca. 27/4 MPa



Bodenausgleichsmassen & Dünnestriche



Sack á 25 kg
BigBag á 1.000 kg

VELOSIT® SC 244 Fließestrich, schnell

EINSATZGEBIETE

- Für innen und außen
- Verbundestriche
- Schwimmende Estriche auf Dämmung oder Trennlage
- Baustellengemischter Beton

EIGENSCHAFTEN

- Minimales Schwinden/Quellen unter Trocken- bzw. Nasslagerung, wodurch die Rissbildung minimiert wird
- Faserarmiert
- Bereit für die Fliesenverlegung nach ca. 4 h und für feuchteempfindliche Beläge ab ca. 48 h
- Hohe Biegezugfestigkeiten ermöglichen dünne Schichtstärken bei entkoppelten Estrichkonstruktionen
- Übertrifft die Anforderungen der EN 13813 in der Klasse CT-C50-F7
- Hellgrau und weiß

Verbrauch/m ² :	1 cm Estrichdicke: 19 kg 4 cm Estrichdicke: 75 kg 5 cm Estrichdicke: 94 kg
Verarbeitungszeit:	ca. 40 Min.
Begehbar:	nach ca. 4 Std.
Druck-/Biegezugfestigkeit:	24 Stunden: ca. 26/4 MPa



Abdichtungen



Eimer á
5 kg
15 kg

VELOSIT® DF 941 Elastische Dichtfolie

EINSATZGEBIETE

- Zur Verbundabdichtung unter keramischen Belägen im Sanitär- und Feuchtraumbereich auf der wasserzukehrten Seite
- Zum Schutz feuchtigkeitsempfindlicher Untergründe
- Bei hoher Beanspruchung im Innenbereich, entsprechend Beanspruchungsklasse A der Bauregelliste, für Wandflächen zugelassen. Bei Beanspruchung gemäß Beanspruchungsklasse A nach ZDB- Merkblatt für Wand- und Bodenflächen
- Einsetzbar zur Innenabdichtung für Wassereinwirkungsklassen W0-I bis W3-I ohne chemische Beanspruchung an Wänden und W0-I bis W1-I auf Böden nach DIN 18534

EIGENSCHAFTEN

- Lösemittelfrei
- Gebrauchsfertig
- Dampfdiffusionsdicht
- Auf Styrol-Butadien-Basis
- Streich-, spachtel- und rollfähig
- Allgemein bauaufsichtliches Prüfzeugnis Abdichtung im Verbund mit Fliesen und Platten
- Im abgeordneten Zustand wasserundurchlässig und silikonverträglich
- Schnell trocknend
- Sehr emissionsarm - EMICODE EC 1 PLUS
- Grau und blau

Verbrauch:	500 – 700 g/m ² / Arbeitsgang (je nach Beschaffenheit der Oberfläche) Gesamtverbrauch für 0,5 mm Trockenschichtdicke: mind. 1 kg/m ²
------------	---



Abdichtungen



Eimer á 10 kg

VELOSIT® WP 125 1-k flexible Dichtschlämme

EINSATZGEBIETE

- Für innen und außen
- Für Wand und Boden
- Als Abdichtung in Innenräumen gem. DIN 18534 W0-I bis W3-I
- Zur Herstellung von rissüberbrückenden Abdichtungen im Verbund
- Für feuchte- und nassbelastete Bauteile vor dem Verlegen von keramischen Fliesen und Platten, Natur- und Betonwerkstein
- Für Balkone und Terrassen mit Gefälle > 1,5 %
- Für Duschen, Saunen und Therapiebecken
- Als Innenabdichtung von Brauchwasserbehältern
- Geeignet für beheizte Untergründe

EIGENSCHAFTEN

- Rissüberbrückend
- Flexibel
- Faserverstärkt
- Wasserdicht
- Wasserdampfdiffusionsoffen

Verbrauch: 2,2 – 2,5 kg/m²
 Verarbeitungszeit / Topfzeit: ca. 1 Std.*
 Begehbar: nach ca. 3 Std.*
 Belegreif: nach ca. 4 Std.*

* bei 23 °C und 50 % rel. LF



30 kg Einheit
 (A-Komp. Sack 20 kg +
 B-Komp. Eimer 10 l)

VELOSIT® WP 120 Hochflexible zementbasierte Dichtschlämme

EINSATZGEBIETE

- Bauwerksabdichtung gem. DIN 18533 Wassereinwirkungsklasse W1 und W4
- Abdichtung im Verbund mit Fliesen und Natursteinen
- Beschichtung von Gülle- und Abwasserbehältern
- Schutzbeschichtung gegen CO₂ gem. EN 1504-2
- Abdichtung gegen aufsteigende Feuchtigkeit
- Auch in weiß als VELOSIT WP 120 weiß oder mit erhöhter Abriebbeständigkeit als VELOSIT WP 120 HD erhältlich

EIGENSCHAFTEN

- Rissüberbrückend
- Hochflexibel, Reißdehnung > 100 %
- Übertrifft die Anforderungen der EN 1504-2
- Endfestigkeiten werden innerhalb von 5 – 7 Tagen erreicht
- Belastbar mit Druckwasser nach 5 Tagen
- Für Trinkwasser geeignet
- Sehr emissionsarm - EMICODE EC 1 PLUS

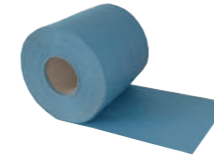
Verbrauch: Verarbeitung mit dem Quast, 2 mm:
 1. Arbeitsgang: 1,7 kg/m² - 2. Arbeitsgang: 1,7 kg/m²
 Spachtelverarbeitung, 2 mm:
 Kratzspachtelung: 0 – 0,5 kg/m² - 2. Arbeitsgang: 2,9 – 3,4 kg/m²

Verarbeitungszeit: ca. 60 Min.*
 Begehbar: nach 3 – 4 Std.*
 Belastbar mit Druckwasser: nach 5 Tagen

* bei 23 °C und 50 % rel. LF



Abdichtungen



Rollen á
 120 mm breit/
 50 m lang

VELOSIT® DB 829

Fugendichtband zur Abdichtung im Verbund mit Fliesen/Platten

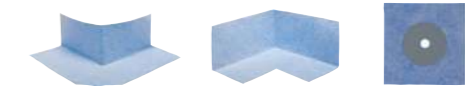
EINSATZGEBIETE

- Nachträgliche Abdichtung von Arbeitsfugen im Estrich oder Beton
- Abdichtung von Rissen im Untergrund
- Abdichtung von Rohrdurchdringungen
- Abdichtung der Wand-Boden-Fuge
- Abdichtung von Dehnfugen
- Abdichtung von Übergängen zwischen zwei Untergründen mit unterschiedlichem Dehnverhalten

EIGENSCHAFTEN

- Wasserundurchlässig
- Gute Druckwasserbeständigkeit
- Sehr dehnfähig
- Allgemein bauaufsichtliches Prüfzeugnis Abdichtung im Verbund mit Fliesen und Platten
- Sehr dünne Aufbauhöhe, dadurch besonders gut unter Fliesenbelägen einsetzbar
- UV-beständig
- Blau

Außenecke VELOSIT DB 832
 Innenecke VELOSIT DB 831
 Wandmanschette VELOSIT DB 833



Rollen á
 1 m x 30 m

VELOSIT® DB 840

Abdichtungsbahn unter keramischen Belägen

EINSATZGEBIETE

- Für innen und außen
- Zur Verbundabdichtung unter keramischen Belägen für W0-I bis W2-I nach DIN 18534
- Entsprechend den Beanspruchungsklassen A und C gem. den Prüfgrundsätzen
- Als Dichtbahn auf Terrassen, Balkonen, Loggien und Laubengängen gem. DIN 18534-5
- Auf beheizten und unbeheizten Estrichen

EIGENSCHAFTEN

- Beidseitig vliesbeschichtet
- Hoch reißfest
- Wasserdampfbremsend mit guter Verbundhaftung zu zementären Dünnbettmörteln und flüssigen Verbundabdichtungen
- Ideal für die schnelle Abdichtung
- Gleichmäßige Schichtstärke



Fliesen- & Natursteinkleber



Sack á 25 kg

VELOSIT® TA 704 Dünn- und Mittelbettkleber - C2 TE

EINSATZGEBIETE

- Für innen, außen und unter Wasser
- Für Wand und Boden
- Für die Verlegung von Fliesen, Glas- und Porzellanmosaik, sowie Terrazzo und für viele Natursteine (Probeverlegung erforderlich)
- Für Feinsteinzeug bis 0,25 m² im Innenbereich
- Auf Zement-, Magnesia- und Anhydritestrichen
- Auf Gipskartonplatten, Putz, Beton und Mauerwerk
- Zur Stoßverklebung von Bauplatten
- Für beheizte und unbeheizte Untergründe
- In Feuchträumen, Duschen und Küchen mit Abdichtung

EIGENSCHAFTEN

- Standfest
- Flexibel einsetzbar
- Verlängerte klebeoffene Zeit
- Für Standardanwendungen
- Hohe Haftung auf den meisten Bauuntergründen
- Sehr emissionsarm - EMICODE EC 1 PLUS

Verbrauch:	ca. 1,5 kg mm/m ²
Verarbeitungszeit / Topfzeit:	ca. 2,5 – 3 Std.*
Begehbar:	nach ca. 16 Std.*
Verfugbar:	nach ca. 16 Std.*
Belastbar:	nach ca. 3 Tagen*
Endfestigkeit:	nach ca. 28 Tagen*

* bei 23 °C und 50 % rel. LF

VELOSIT® TA 705 Flexibler Premium-Großformatkleber C2 TE S1

EINSATZGEBIETE

- Für beheizte und unbeheizte Untergründe
- Für Wand und Boden
- Für innen und außen
- Anwendung auf jungen Zementestrichen

EIGENSCHAFTEN

- Hohergiebig
- Sehr standfest
- Sehr hohe Haftung auf den meisten Bauuntergründen
- > 30 Min. klebeoffene Zeit
- Exzellente Verarbeitung
- Verformbar -> S1
- Höhere Verformbarkeit durch Vergütung mit VELOSIT LE 910
- Sehr emissionsarm - EMICODE EC 1 PLUS

Verarbeitungszeit / Topfzeit:	ca. 2,5 – 3 Std.*
Begehbar:	nach ca. 14 Std.*
Verfugbar:	nach ca. 14 Std.*
Belastbar:	nach ca. 3 Tagen*
Endfestigkeit:	nach ca. 28 Tagen*

* bei 23 °C und 50 % rel. LF



Sack á 20 kg



Fliesen- & Natursteinkleber



Sack á 20 kg

VELOSIT® TA 706 Schnell abbindender Flex-Dünnbettkleber C2 FTE S1

EINSATZGEBIETE

- Für innen und außen
- Für Wand und Boden
- Für Großformate
- Für beheizte und unbeheizte Untergründe

EIGENSCHAFTEN

- Schnell begeh- und verfugbar nach ca. 3 – 4 Std.
- Höchste Anwendungssicherheit
- Schnelle kristalline Wasserbindung
- Geschmeidige und leichte Verarbeitung
- Sehr emissionsarm - EMICODE EC 1 PLUS

Verarbeitungszeit / Topfzeit:	ca. 45 – 60 Min.*
Begehbar:	nach ca. 3 – 4 Std.*
Verfugbar:	nach ca. 3 – 4 Std.*
Belastbar:	nach ca. 1 Std.*
Endfestigkeit:	nach ca. 28 Tagen*

* bei 23 °C und 50 % rel. LF



VELOSIT® TA 707 Leichtkleber - C2 TE S1

EINSATZGEBIETE

- Für innen und außen
- Für Wand und Boden
- Für Dünn-, Mittel- und Fließbettverklebung
- Zum Ansetzen und Verkleben von keramischen Belägen, auch großformatigen Fliesen und Platten

EIGENSCHAFTEN

- Sehr ergiebig
- Wasserfest und frostbeständig
- Bis 15 mm Mörtelbettdicke
- Hydraulisch erhärtend
- Sehr gute Standfestigkeit
- Sehr emissionsarm - EMICODE EC 1 PLUS

Verbrauch:	1,1 – 2,7 kg/m ²
Verarbeitungszeit / Topfzeit:	ca. 2,5 Std.*
Begehbar:	nach ca. 12 Std.*
Verfugbar:	nach ca. 12 Std.*
Belastbar:	nach ca. 3 Tagen*
Endfestigkeit:	nach ca. 28 Tagen*

* bei 23 °C und 50 % rel. LF



Sack á 15 kg



Fliesen- & Natursteinkleber



Sack á 25 kg

VELOSIT® TA 708

Weißer schnell abbindender Natursteinkleber C2 FT S1

EINSATZGEBIETE

- Für helle Natursteine wie Marmor, Solhofer Platten
- Für Wand und Boden
- Für innen und außen

EIGENSCHAFTEN

- Schnelle kristalline Wasserbindung
- Sehr hohe Anwendungssicherheit
- Leichte und geschmeidige Verarbeitung
- Bis 10 mm Mörtelbettdicke
- Sehr emissionsarm - EMICODE EC 1 PLUS

Verbrauch:	1,3 – 3,2 kg/m (je nach Zahnleiste)
Verarbeitungszeit / Topfzeit:	ca. 1 Std.*
Einlegezeit:	ca. 20 Min.*
Begehbar:	nach ca. 3 Std.*
Verfugbar:	nach ca. 12 Std.*
Belastbar:	nach ca. 48 Std.*

* bei 23 °C und 50 % rel. LF



Fugenmörtel



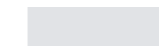
Eimer á 5 kg

Farben:

brillantweiß



hell grau



grau



anthrazit



Die Abbildungen der Farben sind nur Richtwerte und nicht farbecht. Sie können je nach Druck und Papier variieren.

VELOSIT® TG 720

Schneller Premium-Feinfugenmörtel 1 – 10 mm

EINSATZGEBIETE

- Für Wand und Boden
- Für innen und außen
- Für Naturstein wie Granit, Marmor
- Für Jura, Solhofer Platten
- Beläge auf Fußbodenheizung

EIGENSCHAFTEN

- Kunststoffvergütet
- Leichte Verarbeitung und einfaches Waschen
- Erfüllt die Anforderungen der DIN EN 13888 CG2 WA
- Gegen Schimmelbefall und Bakterien ausgerüstet
- Wasserabweisend und abriebfest
- Ergibt glatte, feine Fugenoberflächen
- Sehr emissionsarm - EMICODE EC 1 PLUS

Verbrauch:	0,3 – 1,3 kg/m ²
Verarbeitungszeit / Topfzeit:	ca. 30 Min.*
Begehbar:	nach ca. 4 Std.*
Belastbar:	nach ca. 12 Std.*
Endfestigkeit:	ca. 7 Tagen*

* bei 23 °C und 50 % rel. LF



Eimer á 12,5 kg

Farben:

grau



zementgrau



Die Abbildungen der Farben sind nur Richtwerte und nicht farbecht. Sie können je nach Druck und Papier variieren.

VELOSIT® TG 721

Flexibler Fugenmörtel 3 – 20 mm

EINSATZGEBIETE

- Für Wand und Boden
- Für innen und außen
- Für eine spannungsausgleichende Verfugung keramischer Fliesen
- Für verfärbungsunempfindliche Kunst- und Natursteinbeläge

EIGENSCHAFTEN

- Schnell waschbar
- Hohe Abriebbeständigkeit
- Erfüllt die Anforderungen der DIN EN 13888 CG2 WA
- Hohe Flankenhaftung
- Wasserfest und frostbeständig
- Geschmeidige Verarbeitung

Verbrauch:	0,5 – 2,2 kg/m ²
Verarbeitungszeit / Topfzeit:	ca. 30 Min.*
Begehbar:	nach ca. 3 Std.*
Belastbar:	nach ca. 12 Std.*
Endfestigkeit:	ca. 28 Tagen*

* bei 23 °C und 50 % rel. LF



Entkopplung



Rolle á
1 m x 25 m²

VELOSIT® SM 841 Schwerlast-Entkopplungsmatte

EINSATZGEBIETE

- Hochwertiges Entkopplungsgewebe zwischen Oberflächenbelägen wie z. B. Fliesen, Natursteinen, etc. und dem Untergrund wie z. B. Estrich, Putz, etc.
- Zur Entkopplung bei jungen, noch schwindenden und schwierigen Untergründen
- Geeignet bei hohen Belastungen durch z. B. Flurförderfahrzeuge
- Geeignet für den Einsatz auf beheizten Untergründen auf Zement- und Gipsbasis
- Für innen und außen
- Für Wand und Boden

EIGENSCHAFTEN

- Mit zusätzlich integrierter Armierung
- 5-schichtiger Aufbau
- Verhindert eine Durchdringung des Klebers, welches eine sichere Entkopplung im Kern zur Folge hat.
- Zulässige Verkehrslast: bis 7,5 t/m²
- Sehr emissionsarm - EMICODE EC1 PLUS
- Grün

Stärke: ca. 0,90 mm
Breite: 1 m
Länge: 25 m



Rollen á
1 m x 10 m
1 m x 50 m

VELOSIT® AG 842 Armierungsgewebe

EINSATZGEBIETE

- Zur Vorbeugung von Rissen an Putzen und Nutzflächen
- Zur Rissüberbrückung im Untergrund
- Zur Einbettung in den Unterputz

EIGENSCHAFTEN

- Universell einsetzbar
- Alkalibeständig
- Weichmacherfrei
- Schiebe- und verzugsfest
- Verrottungsfest
- Für innen und außen
- Für Wand und Boden

Maschenweite: 4 x 4 mm
Gewicht: 160 g/m²
Breite: 1 m
Länge: 10 m, 50 m



Icons



Für innen



Für außen



Schichtdicke in mm (hier als Beispiel 1 – 30 mm)



CE gekennzeichnet



Verarbeitungszeit (hier als Beispiel 30 – 40 Min.)



sehr emissionsarm



Für Boden



Für Wand



Für Decke



C2: Haftfestigkeit $\geq 1,0 \text{ N/mm}^2$
 F: schnell erhärtend
 T: verringertes Abrutschen
 E: verlängerte klebeoffene Zeit
 S1: mind. 2,5 mm biegebar

Allgemeine Verkaufsbedingungen (AGB) VELOSIT GmbH & Co. KG

Wir danken für Ihre Bestellung, die wir unter ausschließlicher Geltung der auf der Rückseite dieses Auftrags abgedruckten Liefer- und Zahlungsbedingungen annehmen.

§ 1 Geltungsbereich

- Diese Verkaufsbedingungen gelten ausschließlich gegenüber Unternehmern, juristischen Personen des öffentlichen Rechts oder öffentlich-rechtlichen Sondervermögen im Sinne von § 310 Absatz 1 BGB mit Firmensitz in Deutschland. Entgegenstehende oder von unseren Verkaufsbedingungen abweichende Bedingungen des Bestellers erkennen wir nur an, wenn wir ausdrücklich schriftlich der Geltung zustimmen.
- Diese Verkaufsbedingungen gelten auch für alle zukünftigen Geschäfte mit dem Besteller, soweit es sich um Rechtsgeschäfte verwandter Art handelt (vorsorglich sollten die Verkaufsbedingungen in jedem Fall der Auftragsbestätigung beigelegt werden).
- Im Einzelfall getroffene, individuelle Vereinbarungen mit dem Käufer (einschließlich Nebenabreden, Ergänzungen und Änderungen) haben in jedem Fall Vorrang vor diesen Verkaufsbedingungen. Für den Inhalt derartiger Vereinbarungen ist, vorbehaltlich des Gegenbeweises, ein schriftlicher Vertrag bzw. unsere schriftliche Bestätigung maßgebend.

§ 2 Angebot und Vertragsabschluss

Sofern eine Bestellung als Angebot gemäß § 145 BGB anzusehen ist, können wir diese innerhalb von zwei Wochen annehmen.

§ 3 Überlassene Unterlagen

An allen in Zusammenhang mit der Auftragserteilung dem Besteller überlassenen Unterlagen – auch in elektronischer Form –, wie z. B. Kalkulationen, Zeichnungen etc., behalten wir uns Eigentums- und Urheberrechte vor. Diese Unterlagen dürfen Dritten nicht zugänglich gemacht werden, es sei denn, wir erteilen dazu dem Besteller unsere ausdrückliche schriftliche Zustimmung. Soweit wir das Angebot des Bestellers nicht innerhalb der Frist von § 2 annehmen, sind diese Unterlagen uns unverzüglich zurückzusenden.

§ 4 Preise und Zahlung

- Sofern nichts Gegenteiliges schriftlich vereinbart wird, gelten unsere Preise ab Werk (FCA Horn-Bad Meinberg) einschließlich Verpackung und zuzüglich Mehrwertsteuer in jeweils gültiger Höhe. Kosten der Verpackung werden gesondert in Rechnung gestellt.
- Die Zahlung des Kaufpreises hat ausschließlich auf eines der unsseitig genannten Konten zu erfolgen. Der Abzug von Skonto ist nur bei schriftlicher besonderer Vereinbarung zulässig.
- Sofern nichts anderes vereinbart wird, ist der Kaufpreis innerhalb von 10 Tagen nach Lieferung zu zahlen. Verzugszinsen werden in Höhe von 8 % über dem jeweiligen Basiszinssatz p.a. (siehe Anlage 1) berechnet. Die Geltendmachung eines höheren Verzugschadens bleibt vorbehalten.
- Sofern keine Festpreisabrede getroffen wurde, bleiben angemessene Preisänderungen wegen veränderter Lohn-, Material- und Vertriebskosten für Lieferungen, die 3 Monate oder später nach Vertragsabschluss erfolgen, vorbehalten.

§ 5 Zurückbehaltungsrechte

Zur Ausübung eines Zurückbehaltungsrechts ist der Besteller nur insoweit befugt, als sein Gegenanspruch auf dem gleichen Vertragsverhältnis beruht.

§ 6 Lieferzeit

- Der Beginn der von uns angegebenen Lieferzeit setzt die rechtzeitige und ordnungsgemäße Erfüllung der Verpflichtungen des Bestellers voraus. Die Einrede des nicht erfüllten Vertrages bleibt vorbehalten.
- Kommt der Besteller in Annahmeverzug oder verletzt er schuldhaft sonstige Mitwirkungspflichten, so sind wir berechtigt, den uns insoweit entstehenden Schaden, einschließlich etwaiger Mehraufwendungen ersetzt zu verlangen. Weitergehende Ansprüche bleiben vorbehalten. Sofern vorstehende Voraussetzungen vorliegen, geht die Gefahr eines zufälligen Untergangs oder einer zufälligen Verschlechterung der Kaufsache in dem Zeitpunkt auf den Besteller über, in dem dieser in Annahmeverzug geraten ist.
- Wir haften im Fall des von uns nicht vorsätzlich oder grob fahrlässig herbeigeführten Lieferverzuges für jede vollendete Woche Verzug im Rahmen einer pauschalierten Verzugsentschädigung in Höhe von 3 % des Lieferwertes, maximal jedoch nicht mehr als 15 % des Lieferwertes.
- Weitere gesetzliche Ansprüche und Rechte des Bestellers wegen eines Lieferverzuges bleiben unberührt.

§ 7 Gefahrübergang bei Versendung

Wird die Ware auf Wunsch des Bestellers an diesen versandt, so geht mit der Absendung an den Besteller, spätestens mit Verlassen des Werks/Lagers die Gefahr des zufälligen Untergangs oder der zufälligen Verschlechterung der Ware auf den Besteller über. Dies gilt unabhängig davon, ob die Versendung der Ware vom Erfüllungsort erfolgt oder wer die Frachtkosten trägt.

§ 8 Eigentumsvorbehalt

- Wir behalten uns das Eigentum an der gelieferten Sache bis zur vollständigen Zahlung sämtlicher Forderungen aus dem Liefervertrag vor. Dies gilt auch für alle zukünftigen Lieferungen, auch wenn wir uns nicht stets ausdrücklich hierauf berufen. Wir sind berechtigt, die Kaufsache zurückzunehmen, wenn der Besteller sich vertragswidrig verhält.
- Der Besteller ist verpflichtet, solange das Eigentum noch nicht auf ihn übergegangen ist, die Kaufsache pfleglich zu behandeln. Solange das Eigentum noch nicht übergegangen ist, hat uns der Besteller unverzüglich schriftlich zu benachrichtigen, wenn der gelieferte Gegenstand gepfändet oder sonstigen Eingriffen Dritter ausgesetzt ist. Soweit der Dritte nicht in der Lage ist, uns die gerichtlichen und außergerichtlichen Kosten einer Klage gemäß § 771 ZPO zu erstatten, haftet der Besteller für den uns entstandenen Ausfall.
- Der Besteller ist zur Weiterveräußerung der Vorbehaltsware im normalen Geschäftsverkehr berechtigt. Die Forderungen gegenüber dem Abnehmer aus der Weiterveräußerung der Vorbehaltsware tritt der Besteller schon jetzt an uns in Höhe des mit uns vereinbarten Faktura-Endbetrages (einschließlich Mehrwertsteuer) ab. Diese Abtretung gilt unabhängig davon, ob die Kaufsache ohne oder nach Verarbeitung weiterverkauft worden ist. Der Besteller bleibt zur Einziehung der Forderung auch nach der Abtretung ermächtigt. Unsere Befugnis, die Forderung selbst einzuziehen, bleibt davon unberührt. Wir werden jedoch die Forderung nicht einziehen, solange der Besteller seinen Zahlungsverpflichtungen aus den vereinbarten Erlösen nachkommt, nicht in Zahlungsverzug ist und insbesondere kein Antrag auf Eröffnung eines Insolvenzverfahrens gestellt ist oder Zahlungsverzug vorliegt. [Anmerkung: Diese Klausel entfällt, wenn kein verlängerter Eigentumsvorbehalt gewollt ist.]
- Die Be- und Verarbeitung oder Umbildung der Kaufsache durch den Besteller erfolgt stets Namens und im Auftrag für uns. In diesem Fall setzt sich das Anwartschaftsrecht des Bestellers an der Kaufsache an der umgebildeten Sache fort. Sofern die Kaufsache mit anderen, uns nicht gehörenden Gegenständen verarbeitet wird, erwerben wir das Miteigentum an der neuen Sache im Verhältnis des objektiven Wertes unserer Kaufsache zu den anderen bearbeiteten Gegenständen zur Zeit der Verarbeitung. Dasselbe gilt für den Fall der Vermischung. Sofern die Vermischung in der Weise erfolgt, dass die Sache des Bestellers als Hauptsache anzusehen ist, gilt als vereinbart, dass der Besteller uns anteilmäßig Miteigentum überträgt und das so entstandene Alleineigentum oder Miteigentum für uns verwahrt. Zur Sicherung unserer Forderungen gegen den Besteller tritt der Besteller auch solche Forderungen an uns ab, die ihm durch die Verbindung der Vorbehaltsware mit einem Grundstück gegen einen Dritterwachsen; wir nehmen diese Abtretung schon jetzt an
- Wir verpflichten uns, die uns zustehenden Sicherheiten auf Verlangen des Bestellers freizugeben, soweit ihr Wert die zu sichernden Forderungen um mehr als 20 % übersteigt.

§ 9 Gewährleistung und Mängelrüge sowie Rückgriff/Herstellerregress

- Gewährleistungsrechte des Bestellers setzen voraus, dass dieser seinen nach § 377 HGB geschuldeten Untersuchungs- und Rügeobliegenheiten ordnungsgemäß nachgekommen ist.
- Mängelansprüche verjähren in 12 Monaten nach erfolgter Ablieferung der von uns gelieferten Ware bei unserem Besteller. Für Schadensersatzansprüche bei Vorsatz und grober Fahrlässigkeit sowie bei Verletzung von Leben, Körper und Gesundheit, die auf einer vorsätzlichen oder fahrlässigen Pflichtverletzung des Verwenders beruhen, gilt die gesetzliche Verjährungsfrist. Soweit das Gesetz gemäß § 438 Abs. 1 Nr. 2 BGB (Bauwerke und Sachen für Bauwerke), § 445 b BGB (Rückgriffsanspruch) und § 634a Absatz 1 BGB (Baumängel) längere Fristen zwingend vorschreibt, gelten diese Fristen. Vor etwaiger Rücksendung der Ware ist unsere Zustimmung einzuholen.
- Sollte trotz aller aufgewandeter Sorgfalt die gelieferte Ware einen Mangel aufweisen, der bereits zum Zeitpunkt des Gefahrübergangs vorlag, so werden wir die Ware, vorbehaltlich fristgerechter Mängelrüge nach unserer Wahl nachbessern oder Ersatzware liefern. Es ist uns stets Gelegenheit zur Nacherfüllung innerhalb angemessener Frist zu geben. Rückgriffsansprüche bleiben von vorstehender Regelung ohne Einschränkung unberührt.
- Schlägt die Nacherfüllung fehl, kann der Besteller – unbeschadet etwaiger Schadensersatzansprüche – vom Vertrag zurücktreten oder die Vergütung mindern.
- Mängelansprüche bestehen nicht bei nur unerheblicher Abweichung von der vereinbarten Beschaffenheit, bei nur unerheblicher Beeinträchtigung der Brauchbarkeit, bei natürlicher Abnutzung oder Verschleiß wie bei Schäden, die nach dem Gefahrübergang infolge fehlerhafter oder nachlässiger Behandlung, übermäßiger Beanspruchung, ungeeigneter Betriebsmittel, mangelhafter Bauarbeiten, ungeeigneten Baugrundes oder aufgrund besonderer äußerer Einflüsse entstehen, die nach dem Vertrag nicht vorausgesetzt sind. Werden vom Besteller oder Dritten unsachgemäß Instandsetzungsarbeiten oder Änderungen vorgenommen, so bestehen für diese und die daraus entstehenden Folgen ebenfalls keine Mängelansprüche.
- Ansprüche des Bestellers wegen der zum Zweck der Nacherfüllung erforderlichen Aufwendungen, insbesondere Transport-, Wege-, Arbeits- und Materialkosten, sind ausgeschlossen, soweit die Aufwendungen sich erhöhen, weil die von uns gelieferte Ware nachträglich an einen anderen Ort als die Niederlassung des Bestellers verbracht worden ist, es sei denn, die Verbringung entspricht ihrem bestimmungsgemäßen Gebrauch.
- Rückgriffsansprüche des Bestellers gegen uns bestehen nur insoweit, als der Besteller mit seinem Abnehmer keine über die gesetzlich zwingenden Mängelansprüche hinausgehenden Vereinbarungen getroffen hat. Für den Umfang des Rückgriffsanspruches des Bestellers gegen den Lieferer gilt ferner Absatz 6 entsprechend.

§ 10 Sonstiges

- Dieser Vertrag und die gesamten Rechtsbeziehungen der Parteien unterliegen dem Recht der Bundesrepublik Deutschland unter Ausschluss des UN-Kaufrechts (CISG).
- Erfüllungsort und ausschließlicher Gerichtsstand und für alle Streitigkeiten aus diesem Vertrag ist unser Geschäftssitz, sofern sich aus der Auftragsbestätigung nichts anderes ergibt.
- Alle Vereinbarungen, die zwischen den Parteien zwecks Ausführung dieses Vertrages getroffen werden, sind in diesem Vertrag schriftlich niedergelegt.



VELOSIT ist ein innovationsgetriebenes, junges Unternehmen. In unseren Reihen finden Sie jahrzehntelange Erfahrung in Entwicklung, Produktion und Beratung von technisch anspruchsvollen Bausystemen.

Wir haben es uns zur Mission gemacht Lösungen zur Beschleunigung des Bauablaufs zu liefern. Mit **VELOSIT** Produkten werden Sie deutlich schneller fertig, ohne dabei Kompromisse bei der Qualität eingehen zu müssen.

VELOSIT bietet der Baubranche alternative Lösungen auf technisch höchstem Niveau. Die Produktion „made in Germany“ steht für eine gleichbleibende und hochwertige Qualität.

Sie haben Fragen - dann rufen Sie uns an!

Wir kreieren Ihnen eine passende Lösung ganz individuell. Unser Service und technischer Support sind gerne für Sie da!